

※PostgreSQL について

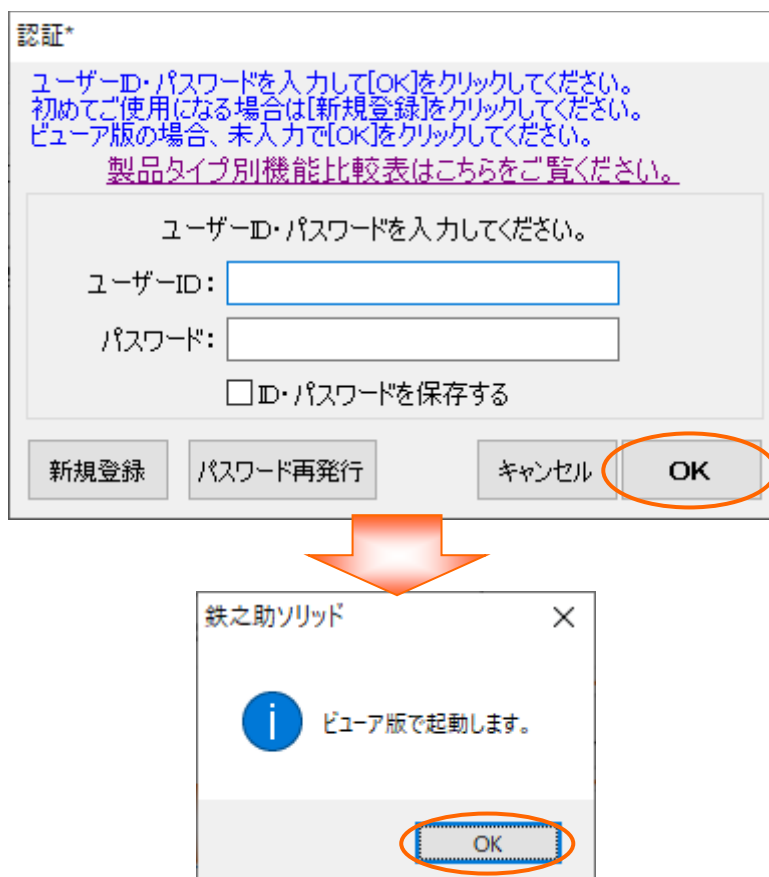
鉄之助ソリッドをインストールすると【 PostgreSQL 】というプログラムがインストールされ、これにより、Windows 起動時のログオン画面に『 postgres 』というログオンユーザー名が表示される場合があります。

お客様が設定したユーザー名でログオンし、『 postgres 』のユーザー名と【 PostgreSQL 】プログラムは削除せずにご利用下さい。

PostgreSQL を削除すると鉄之助ソリッドは利用できません。

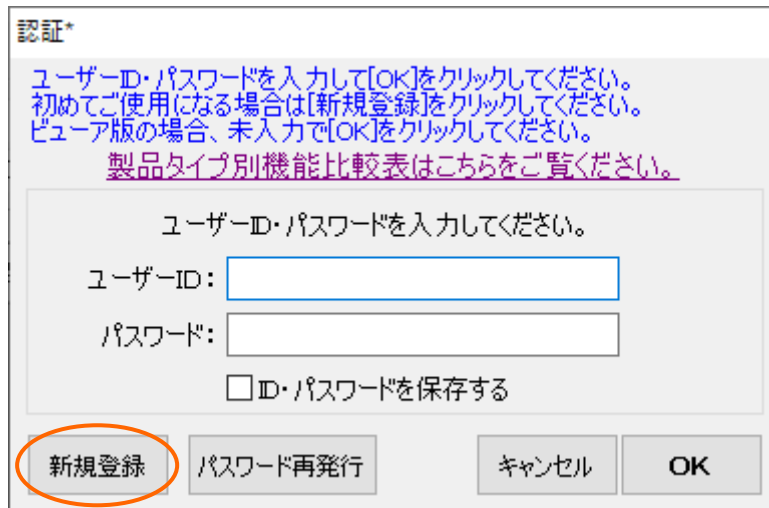
ビューア版で起動

1. 鉄之助ソリッドを起動すると、認証画面が開きます。ビューア版で起動する場合、ユーザー登録の必要はありません。何も入力せずに **OK** ボタンをクリックして下さい。



ユーザー登録

1. 鉄之助ソリッドを起動すると、認証画面が開きます。**新規登録**ボタンをクリックして下さい。



認証*

ユーザーID・パスワードを入力して[OK]をクリックしてください。
初めてご使用になる場合は[新規登録]をクリックしてください。
ビューア版の場合、未入力でも[OK]をクリックしてください。
[製品タイプ別機能比較表はこちらをご覧ください。](#)

ユーザーID・パスワードを入力してください。

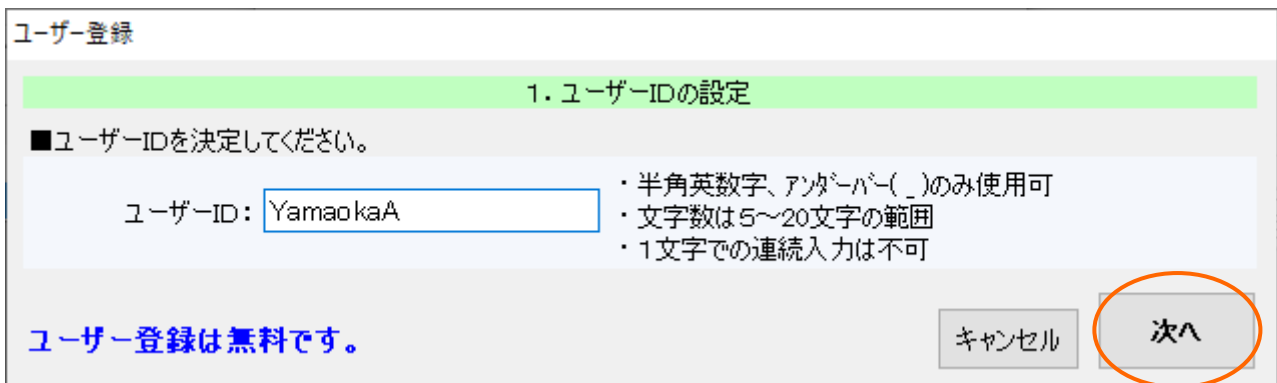
ユーザーID:

パスワード:

ID・パスワードを保存する

新規登録 パスワード再発行 キャンセル OK

2. ユーザーID登録画面が開きます。任意のユーザーIDを入力して**次へ**ボタンをクリックして下さい。



ユーザー登録

1. ユーザーIDの設定

■ユーザーIDを決定してください。

ユーザーID:

- ・半角英数字、アンダーバー()のみ使用可
- ・文字数は5～20文字の範囲
- ・1文字での連続入力は不可

ユーザー登録は無料です。

キャンセル **次へ**

3. 基本情報の入力画面が開きます。赤色の項目は必須入力です。項目を入力して「次へ」ボタンをクリックして下さい。

ユーザー登録

2. 基本情報の入力

以下の入力内容は弊社からの連絡に使用しますので、お間違いのないようお願い致します。

会社名: 株式会社アーキテック
 ふりがな: かぶしきがいしいやあーきてっく
 郵便番号: 9398093 ハイフンなし7桁で入力 (例〒123-4567⇒1234567)
 住所1: 富山県富山市大泉東町2-13-9
 住所2:
 Tel: 0764255497 ハイフンなしで入力
 Fax: 0764255911 ハイフンなしで入力
 メールアドレス: yamaoka@mail.architec.jp
 再入力: yamaoka@mail.architec.jp
 担当者: 姓 山岡 名 A
 ふりがな: 姓 やまおか 名 A
 部署名:
 業種: 建築 建設 意匠設計 構造設計
 鉄筋加工 鉄筋取付 積算 CADオペレーター
 その他

赤色の項目は必須入力です

入力されたメールアドレスへパスワードを送信します。

キャンセル 次へ

4. ユーザー登録画面が開きます。入力内容を確認し、よろしければ「登録する」ボタンをクリックして下さい。
 入力内容を修正する場合、「修正」ボタンをクリックして下さい。基本情報の入力画面に戻ります。

ユーザー登録

以下の内容でよろしければ、「登録する」ボタンをクリックしてください。

ユーザーID: YamaokaA
 会社名: 株式会社アーキテック
 郵便番号: 9398093
 住所: 富山県富山市大泉東町2-13-9
 TEL: 0764255497
 FAX: 0764255911
 メールアドレス: yamaoka@mail.architec.jp
 担当者: 山岡 A
 部署名:
 業種: 建築 建設 意匠設計 構造設計
 鉄筋加工 鉄筋取付 積算 CADオペレーター
 その他

ご利用方法について

ユーザー登録(無料)

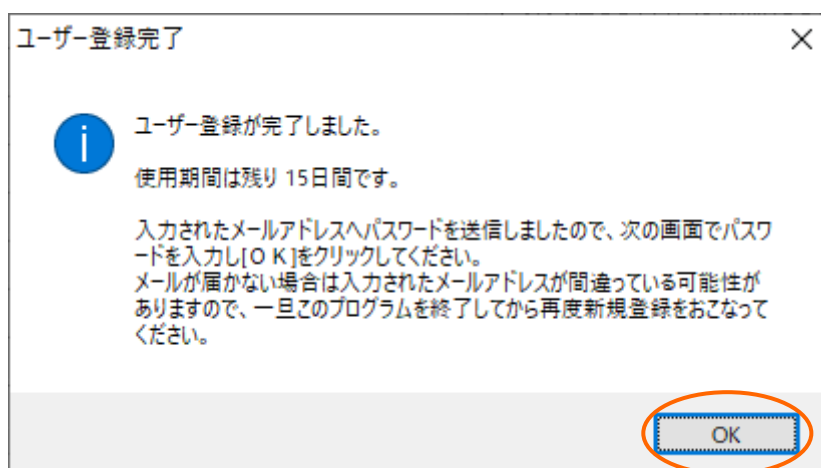
- ・「登録する」ボタンをクリックするとユーザー登録が完了します。
- ・登録日より、体験期間として全ての機能を15日間 無料で使用できます。
(体験期間終了後はフリー版またはビューア版としてご使用いただけます。)
- ・体験期間中、または体験期間終了後を問わず、使用期間延長の手続きをおこなわない限り一切の請求などは発生しません。

修正 キャンセル 登録する

使用期間の延長(有料)

- ・体験期間終了後も継続して全ての機能をご使用になりたい場合は、使用期間延長の手続きを行ってください。

5. ユーザー登録完了画面が開きます。**OK**ボタンをクリックして下さい。



6. 登録されたメールアドレスにパスワードが送信されます。認証画面にユーザーIDとパスワードを入力して**OK**ボタンをクリックして下さい。「ID・パスワードを保存する」チェックボックスをONにすると、以降の起動時にIDとパスワードは自動で表示されます。

株式会社アーキテック 様

鉄之助ソリッド をご利用頂き誠にありがとうございます。
下記の通り登録を行いましたのでお知らせいたします。
ご不明な点等がございましたら弊社までお問い合わせください。

-----登録内容-----

受付日：2022/02/15

ユーザーID：YamaokaA

パスワード：k3raio58



会社名(ふりがな)：かぶしきがいしゃあーきてっく

会社名：株式会社アーキテック

住所：〒9998099 宮城県宮崎市太田町9-13-9

認証*

ユーザーID・パスワードを入力して[OK]をクリックしてください。
初めてご使用になる場合は[新規登録]をクリックしてください。
ビューア版の場合、未入力でも[OK]をクリックしてください。
[製品タイプ別機能比較表はこちらをご覧ください。](#)

ユーザーID・パスワードを入力してください。

ユーザーID: YamaokaA

パスワード: *****

ID・パスワードを保存する

新規登録 パスワード再発行 キャンセル **OK**

7. 鉄之助ソリッドが起動します（体験期間中はプロ版として動作します。）。サンプルの工事データが入力されていますので、サンプル工事 及びヘルプファイルを参照して操作して下さい。ヘルプファイルは「鉄之助ソリッドヘルプ」アイコンのダブルクリックで起動します。

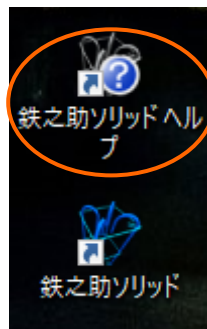
鉄之助ソリッドプロ版 Ver1.6.16.0

メインメニュー 集計メニュー マスターメンテナンス

プロジェクト名称	現場番号	現場名称	重量 kg
プロジェクト1		表示現場総合計	112,280
	新規登録 14010091	サンプル工事	112,280

得意先名称
得意先1

部位	表示名称	根切り種類 (m3)	根切り面積 (m2)	砕石 (m3)	床付け (m2)	捨てコン (m3)	捨てコン型枠 (m2)	埋め戻し (m3)	殊土 (m3)	法面 (m2)
ベース	4E (-3610/0.3)	53.1	7.3	0.2	3.6	0.2	0.4	4.14	15.1	57.0
	5E (-3610/0.3)	53.1	7.3	0.2	3.6	0.2	0.4	4.14	15.2	57.0
	5C (-1610/0.3)	16.2	7.3	0.2	3.6	0.2	0.4	9.6	8.7	21.3
	4C (-1610/0.3)	16.2	7.3	0.2	3.6	0.2	0.4	7.4	11.4	21.3
	3C (-3610/0.3)	53.1	7.3	0.2	3.6	0.2	0.4	24.4	37.2	57.0
	4B (-1610/0.3)	16.4	7.3	0.2	3.6	0.2	0.4	8.9	9.8	21.4
	5B (-1610/0.3)	16.4	7.3	0.2	3.6	0.2	0.4	10.2	8.1	21.4
	3B (-3610/0.3)	53.1	7.3	0.2	3.6	0.2	0.4	31.2	28.4	57.0
	2C (-3610/0.3)	53.1	7.3	0.2	3.6	0.2	0.4	13.7	51.1	57.0
	2B (-3610/0.3)	53.1	7.3	0.2	3.6	0.2	0.4	22.7	39.4	57.0
	1C (-3610/0.3)	53.1	7.3	0.2	3.6	0.2	0.4	12.9	52.2	57.0
	1B2 (-3610/0.3)	37.8	7.3	0.2	3.6	0.2	0.4	9.4	36.9	49.4
1B (-3610/0.3)	49.3	8.4	0.3	4.4	0.2	0.4	27.5	28.4	60.1	
0cB1 (-3610/0.3)	34.9	7.0	0.2	3.6	0.2	0.4	23.5	14.8	48.6	
0cC (-3610/0.3)	32.5	6.9	0.2	3.6	0.2	0.4	15.0	22.7	45.9	
梁	2-2820,C (-2810)	7.0	3.8	0.1	1.8	0.1	0.3	2.1	6.5	18.2
	8-3200,C (-2810)	10.4	5.0	0.1	2.4	0.1	0.4	2.7	10.0	22.5
	2B-3475 (-2810)	9.7	4.8	0.1	2.3	0.1	0.4	2.4	9.5	21.6



ダブルクリック